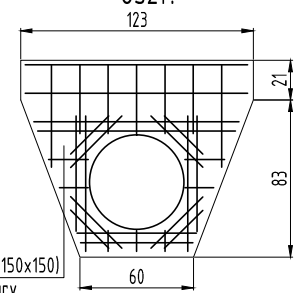


Ściana czołowa przepustu
6szt.



2xQ524 (#10 150x150)
docinać do rury
12x1,0m² = 12,0m²
100,5 kg siatki + 10kg wkładek dystansowych

CAD projekt Adam Wieczorkowski ul. Alfreda Jahna 5 54-703 Wrocław tel. 71 735 12 84	INWESTOR Gmina Janowice Wielkie ul. Kolejowa 2 58-520 Janowice Wielkie	TYTUŁ RYSUNKU Przekrój podłużny rowu wraz z przepustami	SKALA 1:40
	OBIEKT/ADRES Odbudowa drogi z nawierzchni bitumicznej wraz z pobocznymi oraz rowu odwadniającego. dz. nr 350 Komarno, gm. Janowice Wielkie	PROJEKTOWAŁ mgr inż. Adam Wieczorkowski	PODPIS mgr inż. Adam Wieczorkowski NR UPR. 8/DOŚ/04; DOŚ/BO/0412/08
DATA: 03.2014			