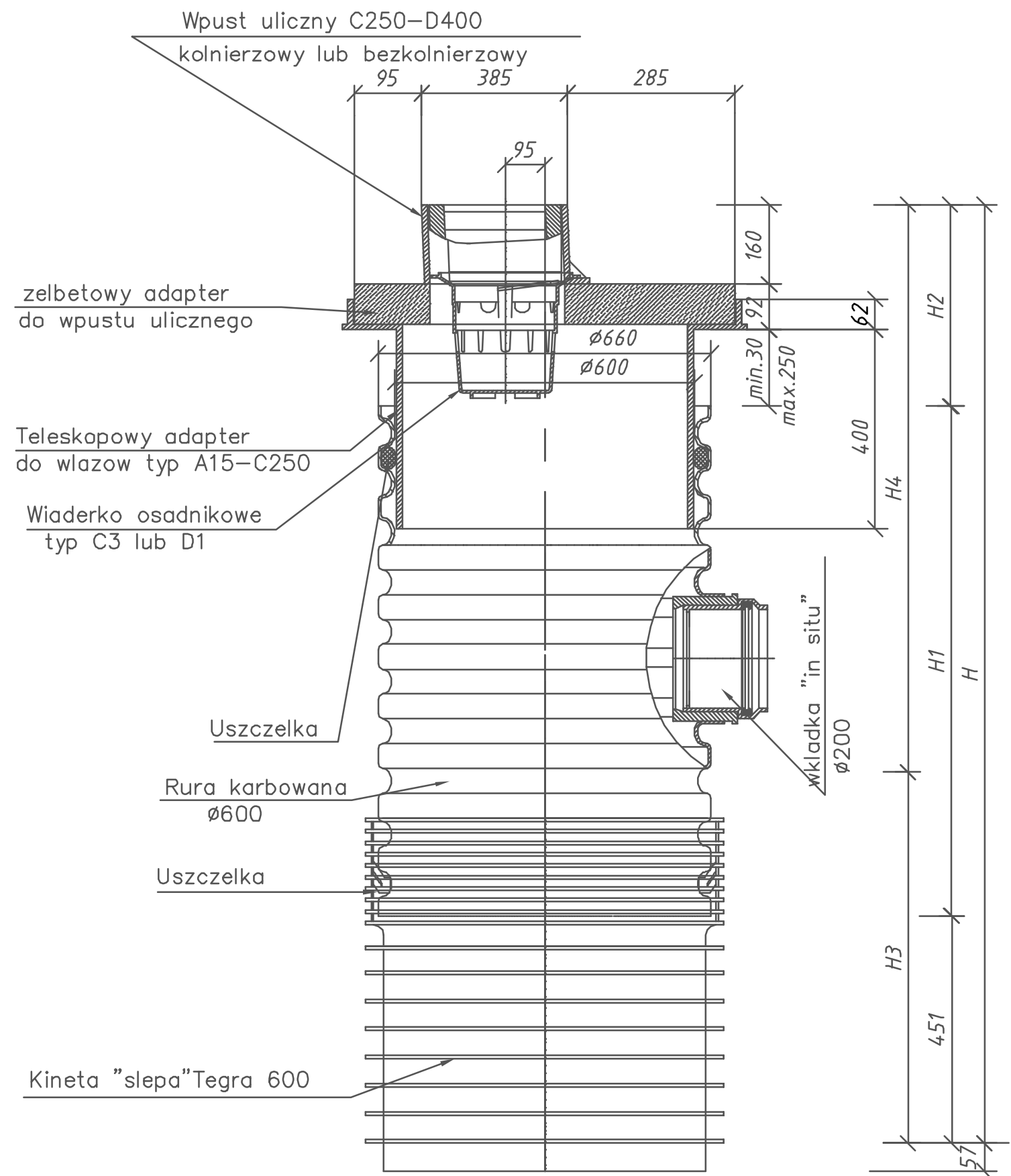


SD 1

Studzienki kanalizacji deszczowej TEGRA 1000



Studzienka deszczowa Tegra 600

USŁUGI PROJEKTOWE, NADZÓR BUDOWLANY, WYKONAWSTWO ROBÓT BUDOWLANYCH Tomasz Nowak, Dobra 100 59-700			
Inwestycja:	Budowa ul. Robotniczej położonej na działkach gruntu nr 333/ 21 i 333 /23 w Janowicach Wielkich		
Inwestor:	Gmina Janowice Wielkie		
Tytuł:	Konstrukcja kanalizacji deszczowej	skala	1:10
Opracował:	Tomasz Nowak		
Projektant:	inż. Andrzej Nowak		rys. nr 6