

OGŁOSZENIE

Wójt Gminy Janowice Wielkie *o g ł a s z a* I Przetarg Ustny Nieograniczony na sprzedaż nieruchomości niezabudowanej stanowiącej własność gminy Janowice Wielkie położonej w Miedziance w granicy działki:

- nr 234 o pow. 1200 m²

**Cena wywoławcza: 5.500,00 zł
(podatek VAT - zwolniony)**

- wadium: 600,00 zł

Nieruchomości stanowi mienie komunalne będące własnością sprzedawcy bez zobowiązań oraz nie jest obciążona prawem osób trzecich. Dla powyższej nieruchomości Sąd Rejonowy w Jeleniej Górze prowadzi księgę wieczystą nr JG1J/00086892/3.

Zgodnie ze zmianą w studium uwarunkowań i kierunków zagospodarowania przestrzennego gminy Janowice Wielkie działka nr 234 obręb Miedzianka znajduje się w strefie terenów rolnych objętych zakazem zabudowy.

Przetarg odbędzie się dnia 24.04.2012 roku o godzinie 9³⁰ w siedzibie Urzędu Gminy Janowice Wielkie ul. Kolejowa 2, sala konferencyjna.

Wadium należy wpłacić na konto Urzędu Gminy Janowice Wielkie ul. Kolejowa 2 BGŻ S.A. O/Jelenia Góra 54 2030 0045 1110 0000 0080 3360 najpóźniej do dnia 20.04.2012 roku.

Wadium wpłacone przez uczestnika przetargu, który przetarg wygrał zalicza się na poczet ceny nabycia nieruchomości.

Wadium ulega przepadkowi w razie uchylenia się od zawarcia umowy notarialnej.

Dowód wniesienia wadium przez uczestnika przetargu podlega przedłożeniu komisji przetargowej przed otwarciem przetargu.

Pozostałym uczestnikom przetargu wadia zwraca się po przetargu.

Ogłoszenie podlega wywieszeniu na tablicy ogłoszeń Urzędu Gminy w Janowicach Wielkich oraz publikacji w prasie lokalnej.

Janowice Wielkie 2012 r.

STAROSTA JELENIOGÓRSKI

Województwo: dolnośląskie

Powiat: jeleniogórski

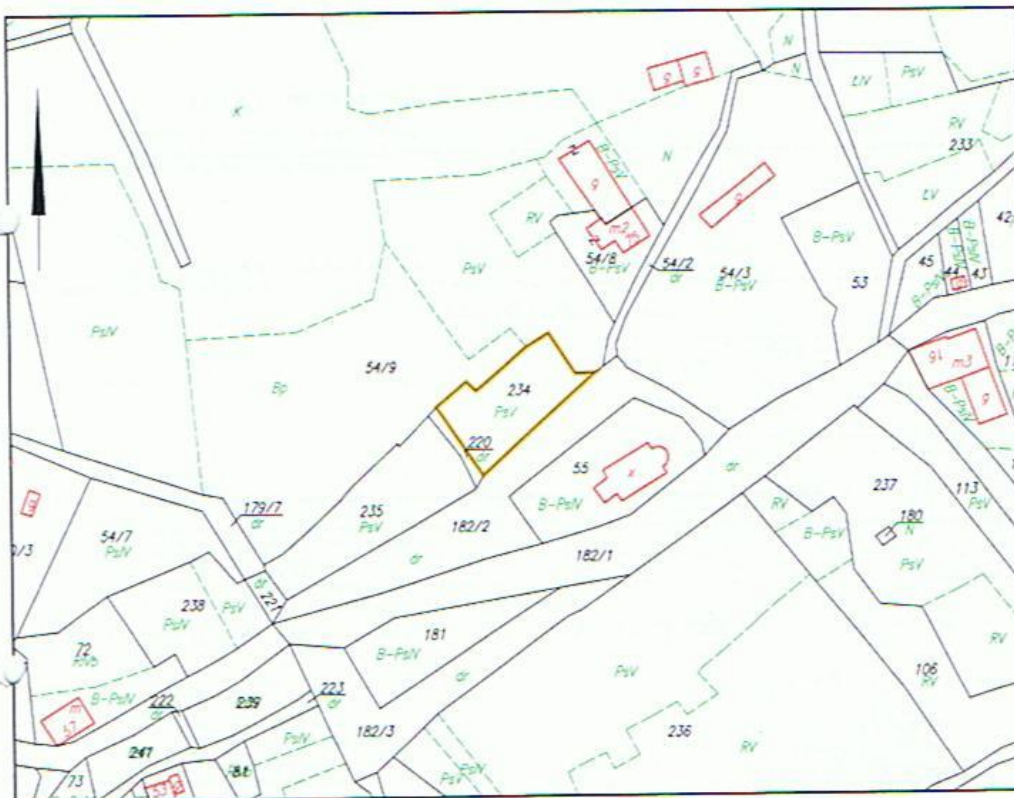
Jednostka ewidencyjna: 020605_2, Janowice Wielkie

Obręb ewidencyjny: 0003 Miedzianka

Znak: *sk. zam. 7329/2011*

Wrys z mapy ewidencyjnej

Skala 1:2 000



Wykonał(a): Joanna Ćwicyńska

[Signature]
podpis wykonawcy



dn. 30-11-2011 r.

Dokument niniejszy jest przeznaczony
do dokonania wpisu w księdze wieczystej

z up. STAROSTY

[Signature]
Jarosław Ciołkwiński
Główny Specjalista
ds. powiatowego zasobu
geodezyjnego i kartograficznego
podpis

30. LIS. 2011